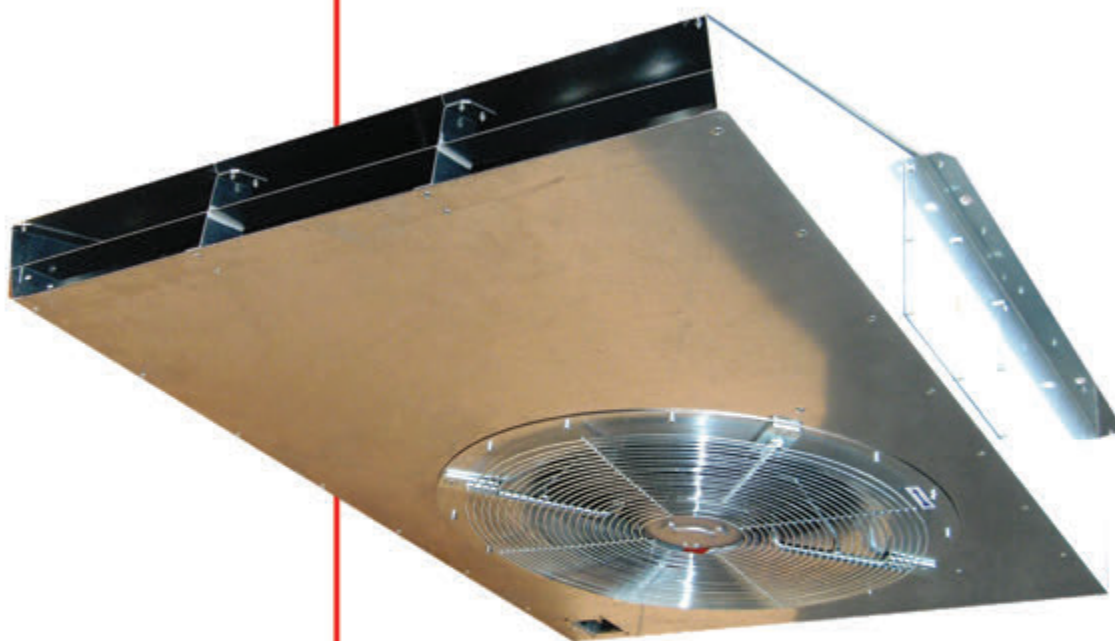


jp-centry ht

ventilatore centrifugo per parcheggi secondo EN 12101-3 (tested 300°C/120')
centrifugal fan for parking systems according to EN 12101-3 (tested 300°C/120')



descrizione e costruzione

description and construction

I ventilatori ad impulso JP-CENTRY vengono utilizzati nella ventilazione forzata dei parcheggi interrati, per rimuovere gli inquinanti più comuni presenti nei garage (es. CO) ed in emergenza in caso di incendio può anche intervenire per prevenire e limitare i danni a cose e persone: creare via di fuga da fumi tossici, evitare la propagazione in zone confinanti ecc.

La caratteristica dei ventilatori ad impulso JP-CENTRY è data dall'assenza di canalizzazione che offre una serie di benefici, quali:

- sensibile abbassamento dei costi e tempi di installazione
- abbassamento dei costi di gestione, infatti è possibile ventilare o estrarre anche solo in alcune zone del garage interrato dove effettivamente è necessario
- maggior facilità di rimozione e quindi minor costi in caso di modifica o spostamento dell'impianto

I JP-CENTRY sono stati progettati e costruiti in ottemperanza alla nuova normativa Europea EN 12101-3 ottenendo la certificazione da un Ente Autonomo Qualificato. La serie è idonea al funzionamento in servizio continuo alla temperatura di 40°C e in caso di emergenza (incendio) alla temperatura di: 300°C per 120 minuti (F300). Questo concetto di duplice funzionamento è tradotto esattamente dal termine "dual purpose" introdotto nella fattispecie dalla norma EN 12101-3

Peculiarità:

- Maggior spazio utile in altezza
- Massima facilità di montaggio e di allacciamento elettrico grazie al profilo compatto completo di staffe di fissaggio e interruttore di servizio integrato.

Costruzione:

- Girante a pale rovesce ad alto rendimento in lamiera zincata. Equilibratura secondo UNI – ISO 1940
- Struttura in lamiera di acciaio protetta contro gli agenti atmosferici.
- Rete di protezione lato aspirazione protetta contro gli agenti atmosferici
- Motore elettrico asincrono trifase a doppia polarità, idoneo per funzionare alla temperatura di 40°C in servizio continuo e 300°C per 120 minuti in caso di emergenza incendio
- Interruttore di servizio/morsettiera integrati
- Esecuzione 5; accoppiamento diretto con girante a sbalzo

Specifiche tecniche:

Aria convogliata: pulita non abrasiva

Tensione e frequenza d'alimentazione: trifase (T) 400V-50Hz

Impulse fans JP-CENTRY are used in the forced ventilation of car parks, to remove the most common pollutants (ex. CO) and in case of emergency (fire), it activates to prevent and restrict the damages to people and objects: creating escape routes from toxic smokes, preventing the propagation in the adjacent zones etc. Impulse fan JP-CENTRY has the main characteristic to be ductless, offering a series of advantages as:

- remarkable saving in times and costs of installation
- saving in running costs, possibility to ventilate or extract only specific areas of the garage, where it is effectively required
- ease of removal with consequent lower costs of maintenance or displacement of the plant

JP-CENTRY have been designed and manufactured in accordance with the European Directive EN 12101-3 obtaining the certification by an independent certification body. This line is suitable to S1 service (continuous operation) at the temperature of 40°C and S2 service in case of emergency (fire) at the temperature of 300°C for 120 minutes (F300). The notion of double operation is exactly translated by the term "dual purpose" introduced in this case by the Directive EN 12101-3.

Peculiarities:

- More useful space in height
- Highest ease of installation and electrical wiring due to the compact profile with built-in fixing brackets and service switch.

Construction:

- Backward curved blade impeller, high efficiency in galvanized steel sheet. Balancing according to UNI – ISO 1940
- Casing in steel sheet protected against the atmospheric agents
- Inlet grid protected against the atmospheric agents.
- Asynchronous three phase double polarity motor, suitable to work up to a maximum temperature of 40°C (service S1) and 300°C for 120 minutes in case of fire emergency (service S2)
- Built-in Terminal box/Service switch
- Arrangement 5; Impeller directly coupled on the motor shaft

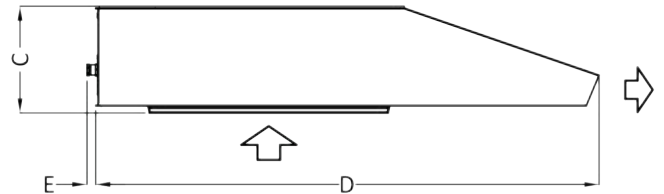
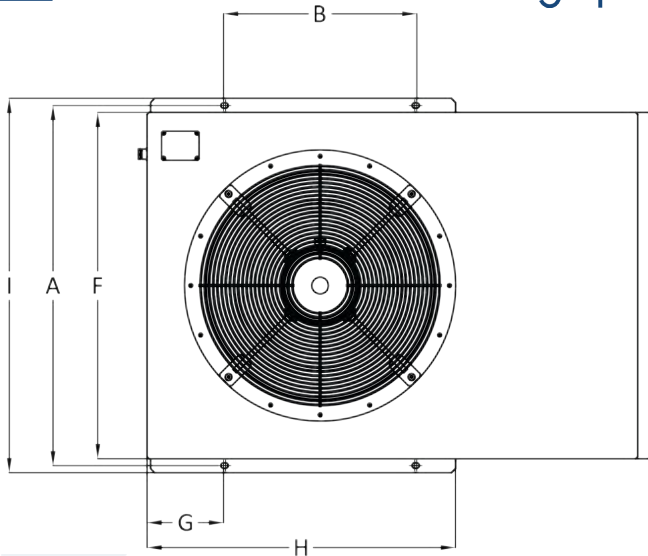
Technical specifications:

Conveyed air: clean not abrasive

Voltage and frequency: three-phase (T) 400V-50Hz

dimensioni e profilo delle velocità

dimensions and discharge patterns



Dati tecnici Technical data	Modello - Model	
	254/8 S2	314/8 S2
Spinta (N) Thrust (N)	50	100
Potenza (kW) Power (kW)	1,2	2,2
Velocità aria (m/s) Air speed (m/s)	23	28
Ampere (A) Ampere (A)	3,3	5,8
Rpm	1400	1400
Peso (Kg) Weight (Kg)	67	99

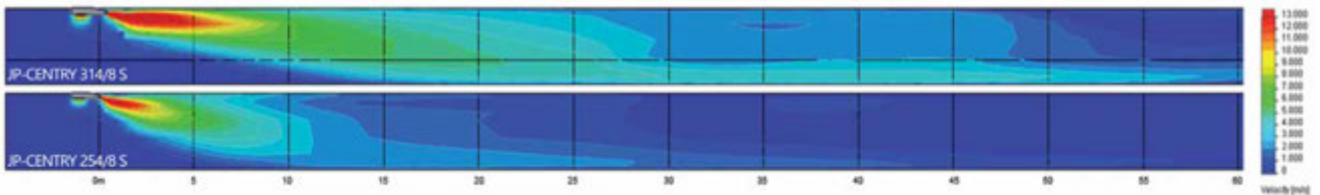
	Dimensione (mm) - Dimension (mm)	
A	870	1030
B	515	460
C	250	305
D	1200	1450
E	25	25
F	830	1000
G	186	240
H	740	850
I	900	1070

Dati tecnici Technical data	Modello - Model			
	254/8 S2	254/8 S2	314/8 S2	314/8 S2
Velocità - Speed (rpm)	700 rpm	1400 rpm	700 rpm	1400 rpm
Hz				
63	30	42	27	42
125	32	49	32	51
250	37	55	37	55
500	47	62	50	64
1k	41	59	43	60
2k	39	56	40	58
4k	31	55	34	52
8k	22	44	24	45
Total	54	70	56	72

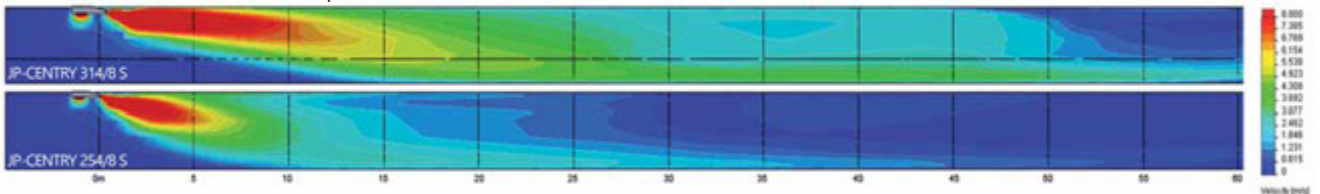
Attenzione: il livello di pressione sonora è riferito ad una misurazione onnidirezionale in campo libero a 3m dal ventilatore.

Attention: sound pressure level is measured in free field at 3m from the fan, in any direction.

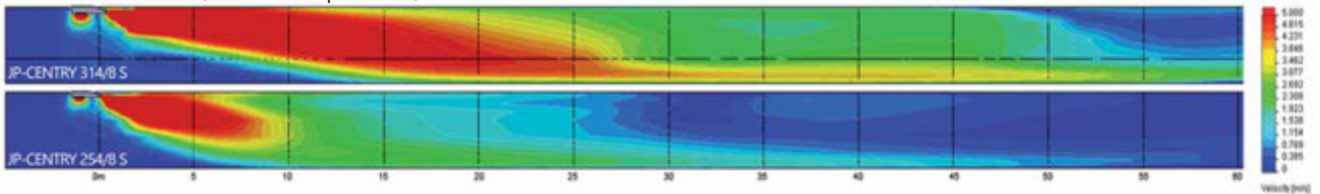
Velocità max aria: 13 m/s - Max air speed 13 m/s



Velocità max aria: 8 m/s - Max air speed 8 m/s



Velocità max aria: 5 m/s - Max air speed 5 m/s





cimis.r.l.

Via Santorre di Santarosa, 28 - 10040 Leinì (To) - Italy Tel. +39 011 2265157 r.a. - Fax +39 1782721933
Email: commerciale@cimiventilatori.it - ordini@cimiventilatori.it
Web: <http://www.cimiventilatori.it> - <http://www.cimiventilatori.com>